



Global Tour Chiang mai

www.chiangmaiglobaltour.com Travel License No. 21/00421

Tel. (+66)53-234-488 Fax. (+66)53-234-404 IATA No. 35303866

Tourism Business Standard Excellent Level IAGTO No. 0323844

ทัวร์ฮาร์บิน เส้นทาง จีหลิน ฉางชุน 6วัน4คืน ฮาร์บิน เทศกาลแกะสลักน้ำแข็ง 1 ปี มีเพียงครั้ง

พระราชวังกู่กิง เก้าพระอาทิตย์ อนุสาวรีย์ผึ้งหง พระราชวังจอมปลอม
พักโรงแรมระดับ 4 ดาว (เส้นทาง2คืน,จีหลิน1คืน,ฉางชุน1คืน)

โดยสารการบิน NOKSCOOT ✓รวมค่าวีซ่ากรุปแล้ว✓

วันที่	รายละเอียดท่องเที่ยว
1	สนามบินดอนเมือง-เส้นทาง
2	สนามบินดอนเมือง-เส้นทาง-พระราชวังโบราณเส้นทางกู่กิง
3	เมืองฮาร์บิน-เก้าพระอาทิตย์-เทศกาลแกะสลักน้ำแข็ง
4	โบสถ์เซินโซเฟีย-อนุสาวรีย์ผึ้งหง-สวนสตาลิน-เมืองฉางชุน
5	พระราชวังจอมปลอม-กระทรวงตั้งแปดของแมนจู-จัตุรัสเหวินฮัว-เมืองเส้นทาง
6	เส้นทาง-สนามบินดอนเมือง

อัตราค่าบริการ

กำหนดวันเดินทาง	ผู้ใหญ่	เด็ก(เสริมเตียง)	เด็ก(ไม่เสริมเตียง)	ทารก	พักเดี่ยว
21 - 26 Dec 2018	23,888	23,888	23,888	5,000	5,500
28 Dec 2018 - 02 Jan 2019	29,888	29,888	29,888	5,000	5,500
09 - 14 Jan 2019	24,888	24,888	24,888	5,000	5,500
16 - 21 Jan 2019	24,888	24,888	24,888	5,000	5,500
23 - 28 Jan 2019	25,888	25,888	25,888	5,000	5,500
30 Jan - 04 Feb 2019	25,888	25,888	25,888	5,000	5,500
13 - 18 Feb 2019	25,888	25,888	25,888	5,000	5,500
15 - 20 Feb 2019	25,888	25,888	25,888	5,000	5,500
20 - 25 Feb 2019	25,888	25,888	25,888	5,000	5,500
27 Feb - 04 Mar 2019	25,888	25,888	25,888	5,000	5,500
06 - 11 Mar 2019	24,888	24,888	24,888	5,000	5,500
13 - 18 Mar 2019	24,888	24,888	24,888	5,000	5,500
20 - 25 Mar 2019	24,888	24,888	24,888	5,000	5,500

Global Union Express (Chiangmai) CO.,LTD
35 CHANGMOI MUANG CHIANGMAI THAILAND 50300
guecnx@hotmail.com , tour@chiangmaiglobaltour.com





Global Tour Chiang mai

www.chiangmaiglobaltour.com Travel License No. 21/00421

Tel. (+66)53-234-488 Fax. (+66)53-234-404 IATA No. 35303866

Tourism Business Standard Excellent Level IAGTO No. 0323844

รายละเอียดทัวร์

วันที่ 1 สนามบินดอนเมือง-เส้นหยาง

23.00 น. คณะเดินทาง พร้อมกันที่ชั้น 3 ผู้โดยสารขาออก สนามบินนานาชาติดอนเมือง หน้าเคาน์เตอร์เช็คอินหมายเลข 7 สายการบิน **NOKSCOOT (XW)** (รับเอกสารต่าง ๆ พร้อมขอแนะนำขั้นตอนจากเจ้าหน้าที่) กระเป๋าทุกใบจะต้องฝากให้กับทางเจ้าหน้าที่สายการบินด้วยตัวท่านเองตามนโยบายรักษาความปลอดภัยของสายการบิน

วันที่ 2 สนามบินดอนเมือง-เส้นหยาง-พระราชวังโบราณเส้นหยางกู่กง

02.20 น. เดินทางสู่ **เมืองเส้นหยาง** โดยสายการบิน **NokScoot เที่ยวบินที่ XW878**
08.35 น. ถึง **เมืองเส้นหยาง** เมืองเอกของมณฑลเหอหนาน มีชื่อเดิมเป็นภาษาแมนจูว่า “มุกเดน” นำท่านผ่านพิธีการตรวจคนเข้าเมืองและรับกระเป๋าสัมภาระ ออกมาพบกับไกด์ท้องถิ่น ท่านและร้านขายเสื้อกันหนาว ให้ท่านได้เลือกซื้อ เดินทางสู่ **พระราชวังโบราณเส้นหยางกู่กง** โบราณสถานจากสมัยต้นราชวงศ์ชิง ที่ได้รับการดูแลรักษาเป็นอย่างดี และมีลักษณะคล้ายคลึงกันมากกับพระราชวังหลวงที่กรุงปักกิ่งแต่มีขนาดเล็กกว่า สร้างขึ้นเมื่อปี ค.ศ.1625 ภายหลังจากที่ราชวงศ์แมนจูได้สถาปนาให้เส้นหยางเป็นราชธานีประกอบด้วยตำหนักใหญ่น้อยกว่า 300 ห้อง บนพื้นที่กว่า 60,000 ตารางเมตร ภายหลังจากที่ราชวงศ์หมิงถูกโค่นล้มลง (ค.ศ.1368-1644) ชาวแมนจูก็ได้สถาปนาราชวงศ์ชิงขึ้น และได้ย้ายเมืองหลวงไปอยู่ที่กรุงปักกิ่ง และใช้เส้นหยางเป็นเมืองหลวงแห่งที่สอง รวมทั้งใช้พระราชวังแห่งนี้เป็นที่ประทับขององค์จักรพรรดิหลายพระองค์ เช่น คังซี, เจียนหลง, เจียจิ้ง ฯลฯ เมื่อครั้งเสด็จเยือนทางเหนือ (**พระราชวังกู่กงปิดทุกวันจันทร์ หากกรุ๊ปไปตรงวันจะนำท่านไปสวนเป่ย์หลิงแทน**)

เที่ยง **บริการอาหารกลางวัน ณ ภัตตาคาร**

แวะชม **ร้านขายสินค้าพื้นเมือง** ให้ท่านเลือกซื้อสินค้าตามอัธยาศัย นำท่านเดินทางสู่ **เมืองจีหลิน** เมืองที่มีประวัติศาสตร์ยาวนานตั้งแต่สมัยราชวงศ์หมิง (**ใช้ระยะเวลาการเดินทางประมาณ 4 ชั่วโมง**)

ค่ำ **บริการอาหารค่ำ ณ ภัตตาคาร**

เข้าสู่ที่พัก **Heng yang Hotel (4*)** หรือระดับใกล้เคียงกัน



วันที่ 3 เมืองฮาร์บิน-เกาะพระอาทิตย์-เทศกาลแกะสลักน้ำแข็ง

เช้า **บริการอาหารเช้า ณ ห้องอาหารของโรงแรม**

เดินทางสู่ **เมืองฮาร์บิน** เมืองหลวงของมณฑลเฮยหลงเจียง มีช่วงฤดูหนาวมากกว่าฤดูร้อนและสิ่งชื่อในฐานะเป็นเมืองน้ำแข็งของประเทศ (**ใช้ระยะเวลาการเดินทางประมาณ 4 ชั่วโมง**)

เที่ยง **บริการอาหารกลางวัน ณ ภัตตาคาร**

Global Union Express (Chiangmai) CO.,LTD
35 CHANGMOI MUANG CHIANGMAI THAILAND 50300
gucn@hotmai.com , tour@chiangmaiglobaltour.com





Global Tour Chiang mai

www.chiangmaiglobaltour.com Travel License No. 21/00421

Tel. (+66)53-234-488 Fax. (+66)53-234-404 IATA No. 35303866

Tourism Business Standard Excellent Level IAGTO No. 0323844

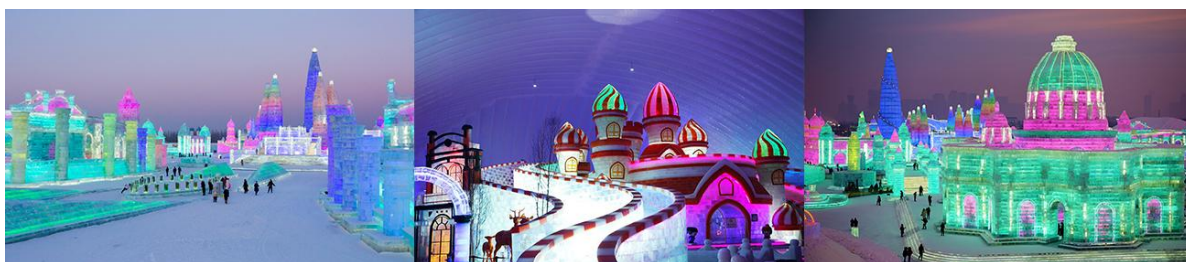
นำท่านเดินทางสู่ เกาะพระอาทิตย์(Sun Island) เกาะขนาดใหญ่ ตั้งอยู่ทางตอนเหนือของแม่น้ำซงฮัวเจียมีเนื้อที่ประมาณ 3,800 เฮกเตอร์สถานที่จัดแสดงการแกะสลักหิมะน้ำแข็งที่ใหญ่ที่สุดของประเทศจีนและโด่งดังไปทั่วโลก ซึ่งจะมีการจัดเป็นประจำของทุกปี หิมะจะถูกแกะสลักเป็นรูปทรงต่างๆมากมายลึกลับยังมีกิจกรรมหลากหลาย อาทิ สเก็ตน้ำแข็ง, นั่งรถม้า, เลื่อนหิมะ ฯลฯ (ค่าทัวร์ไม่รวมค่าอุปกรณ์ต่างๆ)

ค่ำ

บริการอาหารค่ำ ณ ภัตตาคาร

นำท่านชม เทศกาลแกะสลักน้ำแข็ง (Harbin 2019 International Ice and Snow Festival) หรือนิทรรศการและศิลปกรรมการแกะสลักน้ำแข็งประจำปีของฮาร์บิน ที่เมืองฮาร์บินจะมีฤดูหนาวที่เยือกแข็งและยาวนานที่สุด อากาศเย็นจัดทำให้แม่น้ำซงฮัวกลายเป็นลานน้ำแข็งที่ทั้งหนาและกว้างใหญ่ และมีการนำน้ำแข็งก้อนโตมาแกะสลักเป็นรูปร่างต่างๆ (หมายเหตุ: หากสภาพอากาศไม่เอื้ออำนวยส่งผลให้น้ำแข็งละลาย ทางบริษัทขอสงวนสิทธิ์ในการเปลี่ยนแปลงโปรแกรมทดแทน โดยไม่แจ้งให้ทราบล่วงหน้า)

เข้าสู่ที่พัก Yourong Hotel (4*) หรือระดับใกล้เคียงกัน



วันที่ 4 โบสถ์เซนต์โซเฟีย-อนุสาวรีย์ผึ้ง-สวนสตาลิน-เมืองฉางซุน

เช้า

บริการอาหารเช้า ที่ห้องอาหารของโรงแรม

นำท่านชมด้านนอก โบสถ์เซนต์โซเฟีย ในโบสถ์คริสต์ 17 แห่ง ซึ่งแสดงถึงวัฒนธรรมรัสเซียที่ได้เข้ามามีอิทธิพลในฮาร์บิน สร้างขึ้นในปี ค.ศ.1970 เป็นโบสถ์ออร์โธดอกซ์ที่ใหญ่ที่สุดในเอเชียตะวันออก นำท่านชม อนุสาวรีย์ผึ้ง ซึ่งตั้งอยู่ ณ บริเวณชายฝั่งแม่น้ำซงฮัว เป็นอนุสรณ์ระลึกถึงความพยายามของชาวเมืองฮาร์บินที่พยายามต่อสู้กับอุทกภัยครั้งใหญ่เมื่อปี ค.ศ.1957 อนุสาวรีย์เป็นเสาทรงกลมแบบโรมัน สูง13เมตร บนยอดเสาเป็นรูปแกะสลักกลุ่มกรรมกรชาวนา ทหาร ข้าราชการ และนักศึกษาที่ร่วมมือร่วมแรงกัน

เที่ยง

บริการอาหารกลางวัน ณ ภัตตาคาร (อาหารจีน)

ชม สวนสตาลิน สร้างขึ้นเมื่อปี ค.ศ.1953 มีรูปแบบการสร้างแบบยุโรป แต่มีความสมบูรณ์แบบกว่าและมีเอกลักษณ์ที่ห้าวหาญสวนแห่งนี้ถูกสร้างขึ้นในปี ค.ศ.1953 ซึ่งมีรูปแบบที่รับอิทธิพลจากศิลปกรรมของทวีปยุโรป แต่มีความสมบูรณ์แบบกว่าและมีเอกลักษณ์ที่ห้าวหาญ ทุกท่านจะได้เห็นวิถีหิมะธรรมชาติที่สวยงามและกิจกรรมการเล่นสกีบนแม่น้ำซงฮัวที่กลายเป็นน้ำแข็งทั้งสายน้ำ ชมพร้อมกิจกรรมบนน้ำแข็งที่แสนสนุก เช่น บันไดน้ำแข็ง แคร่เลื่อนหิมะเป็นต้น และชม ร้านศิลปะรัสเซีย ให้ท่านเลือกซื้อสินค้าตามอัธยาศัย นำท่านเดินทางสู่ เมืองฉางซุน (ใช้ระยะเวลาในการเดินทาง 4 ชั่วโมง)

ค่ำ

บริการอาหารค่ำ ณ ภัตตาคาร

เข้าสู่ที่พัก Guoshang Hotel (4*) หรือระดับใกล้เคียงกัน

Global Union Express (Chiangmai) CO.,LTD
35 CHANGMOI MUANG CHIANGMAI THAILAND 50300
gucenx@hotmail.com , tour@chiangmaiglobaltour.com





Global Tour Chiang mai

www.chiangmaiglobaltour.com Travel License No. 21/00421

Tel. (+66)53-234-488 Fax. (+66)53-234-404 IATA No. 35303866

Tourism Business Standard Excellent Level IAGTO No. 0323844



วันที่ 5 พระราชวังจอมปลอม-กระทรวงทั้งแปดของแมนจู-จัตุรัสเหวินฮั่ว-เมืองเส้นหยาง

เช้า **บริการอาหารเช้า ณ ห้องอาหารโรงแรม**

นำท่านเดินทางสู่ **พระราชวังจอมปลอม หรือ วังปูยี** ซึ่งเป็นที่ประทับของจักรพรรดิปูยี จักรพรรดิองค์สุดท้ายแห่งราชวงศ์ชิงหรือกษัตริย์องค์สุดท้ายของแผ่นดิน นอกจากนี้ให้ท่านชมห้องหับต่างๆที่ปูยีเคยใช้นอน, นั่งสูบบุหรี่, อ่านหนังสือ และใช้ความคิดตามลำพัง มีรูปภาพและจดหมายให้เห็นภาพในชว่งนั้น และจัดเป็นพิพิธภัณฑ์แสดงชีวิตความเป็นอยู่ในวัง นำท่าน**ชมด้านนอก กระทรวงทั้งแปดของแมนจู** ตั้งอยู่ใจกลางเมืองฉางชุน ซึ่งประกอบด้วย 8 กระทรวงของสมัยรัฐแมนจู ประกอบด้วย กระทรวงมหาดไทย กระทรวงยุติธรรม กระทรวงพาณิชย์ กระทรวงศึกษาธิการ กระทรวงการต่างประเทศ กระทรวงคมนาคม กระทรวงเกษตร และกระทรวงสาธารณสุข ก่อสร้างเมื่อปี ค.ศ.1936

เที่ยง **บริการอาหารกลางวัน ณ ภัตตาคาร**

นำท่านชม **จัตุรัสเหวินฮั่ว หรือ ลานวัฒนธรรม** เป็นลานวัฒนธรรม เป็นลานกว้าง ขนาดใหญ่ของเมืองฉางชุน นับเป็นสัญลักษณ์สิ่งก่อสร้างของเมือง นำท่านเดินทางสู่ **เมืองเส้นหยาง (ใช้ระยะเวลาในการเดินทาง 4 ชั่วโมง)**

ค่ำ **บริการอาหารค่ำ ณ ภัตตาคาร**

เข้าสู่ที่พัก Vienna International Hotel (4*) หรือระดับใกล้เคียงกัน



วันที่ 6 เส้นหยาง-สนามบินดอนเมือง

เช้า **บริการอาหารเช้าแบบกล่อง**

นำท่านเดินทางสู่ สนามบินเส้นหยาง

10.05 น. เดินทางกลับสู่ กรุงเทพฯ โดย**สายการบิน NokScoot เที่ยวบินที่ XW877**
***ค่าทัวร์ไม่รวมค่าอาหารบนเครื่อง*(สายการบินมีบริการจำหน่ายอาหารและเครื่องดื่มบนเครื่อง)**

14.40 น. เดินทางกลับถึง สนามบินดอนเมือง โดยสวัสดิภาพ

Global Union Express (Chiangmai) CO.,LTD
35 CHANGMOI MUANG CHIANGMAI THAILAND 50300
guecnx@hotmail.com , tour@chiangmaiglobaltour.com





Global Tour Chiang mai

www.chiangmaiglobaltour.com Travel License No. 21/00421

Tel. (+66)53-234-488 Fax. (+66)53-234-404 IATA No. 35303866

Tourism Business Standard Excellent Level IAGTO No. 0323844

หมายเหตุ

****กรณีลูกค้าต้องการซื้อตั๋วเครื่องบินภายในประเทศ กรุณาติดต่อคอนเฟิร์มเวลากับเจ้าหน้าที่อีกครั้ง****

สิ่งที่ลูกค้าจำเป็นต้องรับทราบก่อนเดินทาง

- เนื่องจากเป็นทัวร์ราคาพิเศษที่ได้รับการสนับสนุนตามนโยบายของรัฐบาลจีน ร่วมกับการท่องเที่ยวแห่งประเทศไทย ทุกเมือง กำหนดให้มีการประชาสัมพันธ์สินค้าพื้นเมืองให้นักท่องเที่ยวทั่วไปได้รู้จักในนามของร้านรัฐบาล อาทิเช่น บัวหิมะ, หยก, ใบชา, นวดฝ่าเท้า, ไช้หมก, ผ้าไหม, ฝัชีว, ร้านยางพารา ซึ่งจำเป็นต้องบรรจุในโปรแกรมทัวร์ด้วย เพราะมีผลกับราคาทัวร์ จึงเรียนให้กับนักท่องเที่ยวทุกท่านทราบว่า ร้านรัฐบาลทุกร้านจำเป็นต้องให้ทุกท่านแวะเข้าไปชม แต่จะซื้อหรือไม่ซื้อขึ้นอยู่กับความพอใจของลูกค้าเป็นหลัก ไม่มีการบังคับซื้อใดๆทั้งสิ้น

*** หากลูกค้าท่านใดไม่ร่วมเดินทางตามรายการ หรือไม่เข้าร้านสินค้าพื้นเมืองหรือร้านของรัฐบาลร้านใดก็ตามที่ระบุไว้ในรายการทัวร์ ไม่ว่าจะสาเหตุใดก็ตาม ลูกค้าต้องจ่ายค่าชดเชยเพิ่ม ร้านละ 2,000 บาท ต่อลูกค้า 1 ท่าน โดยไกด์ท้องถิ่นจะเป็นผู้เก็บเงินจากลูกค้าโดยตรง ***

- ลูกค้าท่านใดที่อยู่ต่างจังหวัดและต้องออกตัวภายในประเทศ (หรือเครื่องบิน, หรือรถทัวร์, หรือรถไฟ) กรุณาสอบถามที่เจ้าหน้าที่ก่อนทำการจองทัวร์ทุกครั้ง กรุณาอ่านโปรแกรมอย่างละเอียดทุกหน้า และทุกบรรทัด เนื่องจากทางบริษัทฯ จะอิงตามรายละเอียดของโปรแกรมที่ขายเป็นหลัก

หมายเหตุ: รายการทัวร์สามารถเปลี่ยนแปลงได้ตามความเหมาะสม เนื่องจากสภาวะอากาศ, การเมือง, สายการบิน เป็นต้น โดยมีต้องแจ้งให้ทราบล่วงหน้า กรณีท่านต้องซื้อบัตรโดยสารภายในประเทศ เพื่อเดินทางมาที่สนามบินดอนเมือง กรุณาแจ้งบริษัทฯ ก่อนทำการจอง กรณีเกิดความผิดพลาดจากบริการจากสายการบิน (ความล่าช้าของเที่ยวบิน, การยกเลิกเที่ยวบิน, มีการยุบเที่ยวบินรวมกัน, ตารางการเดินทางมีการเปลี่ยนแปลง เนื่องจากสายการบินพิจารณาสถานการณ์แล้วว่า อยู่นอกเหนือความควบคุม หรือเหตุผลเชิงพาณิชย์ หรือเหตุผลทางด้านความปลอดภัย เป็นต้น) โปรดเข้าใจและรับทราบว่า ผู้จัดจะไม่รับผิดชอบและไม่สามารถคืนค่าใช้จ่ายต่างๆ ได้ ในทุกกรณี

Global Union Express (Chiangmai) CO.,LTD
35 CHANGMOI MUANG CHIANGMAI THAILAND 50300
gucenx@hotmail.com , tour@chiangmaiglobaltour.com





เอกสารในการทำวีซ่าจีนสำหรับเดินทาง

กรุ๊ปนี้เป็นการยื่นวีซ่าแบบกรุ๊ปค่ายื่นวีซ่ารวมในค่าทัวร์แล้ว

เอกสารในการทำวีซ่าจีนสำหรับหนังสือเดินทางประเทศไทย (กรณีทำวีซ่าแบบกรุ๊ป)

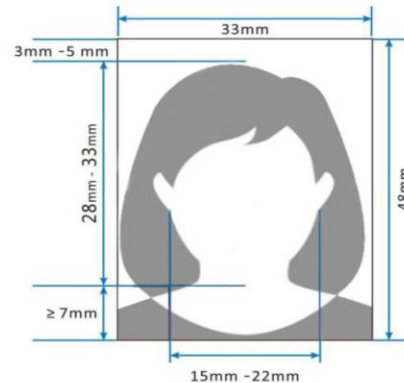
1. สำเนาหน้าพาสปอร์ต *ต้องมีอายุการใช้งานไม่ต่ำกว่า 6 เดือน นับจากวันหมดอายุ ถึงวันเดินทางไป-กลับ ต้องมีหน้าว่าง อย่างน้อย 2 หน้า สำหรับประทับตราวีซ่าและตราเข้า-ออก มิฉะนั้นบริษัทจะไม่รับผิดชอบกรณี ด้านตรวจคนเข้าเมืองปฏิเสธการเดินทางของท่าน* โดยท่านถ่ายรูป หรือ สแกนหน้าหนังสือเดินทาง (หน้าที่มีรูปท่าน) แบบเต็มหน้ารายละเอียดครบถ้วน ชัดเจน ไม่ดำ ไม่เบลอ **ห้ามขีดเขียนลงบนหน้าพาสปอร์ตโดยเด็ดขาด** ส่งมาทาง **E-mail** เมื่อท่านตกลงทำการจอง

(หมายเหตุ : หนังสือเดินทางต้องไม่มีการ ชำรุดใดๆ ทั้งสิ้น ถ้าเกิดการชำรุด เจ้าหน้าที่ตรวจคนเข้า-ออกเมือง จะปฏิเสธการขอออกนอกประเทศของท่านได้)

2. รูปถ่ายสีถ่ายหน้าตรง ขนาด 2 นิ้ว พื้นหลังสีขาวเท่านั้น ท่านละ 2 รูป **ลูกค้าถือไปที่สนามบินเอง ณ วันเดินทาง** (รูปใหม่ถ่ายไม่เกิน 6 เดือน อัดด้วยกระดาษสีโกดักและฟูจิ เท่านั้น ต้องไม่ใช่สติ๊กเกอร์ หรือรูปที่พรินซ์จาก คอมพิวเตอร์)

3. พาสปอร์ตเล่มจริง ต้องมีหน้าว่าง สำหรับประทับตราวีซ่าและตราเข้า-ออก อย่างน้อย 2 หน้าเต็ม **ลูกค้าถือไปที่สนามบินเอง ณ วันเดินทาง** **(หนังสือเดินทางต้องเป็นเล่มที่ส่งชื่อให้เราทำวีซ่าเท่านั้น!!)**

(ตัวอย่างหน้าพาสปอร์ต และรูปถ่าย)



สำคัญมาก: กรุณานำหนังสือเดินทาง(PASSPORT)และรูปถ่ายมาในวันเดินทาง

ทางบริษัทฯจะไม่รับผิดชอบกรณีที่ท่านลืมนำรูปถ่ายมา หรือ นำหนังสือเดินทางมาผิดเล่ม

ท่านใดที่เคยไป 24 ประเทศดังนี้ ไม่สามารถใช้วีซ่ากรุ๊ปเข้าจีนได้ ต้องทำการยื่นวีซ่าเดี่ยวเข้าประเทศจีน

- | | | | | | |
|-------------|---------------|-------------|---------------|--------------|-------------------|
| 1.อิสราเอล | 2.อัฟกานิสถาน | 3.ปากีสถาน | 4.อุซเบกิสถาน | 5.กาจิกิสถาน | 6.เติร์กเมนิสถาน |
| 7.คาซัคสถาน | 8.อิรัก | 9.อิหร่าน | 10.อียิปต์ | 11.ซีเรีย | 12.ซาอุดีอาระเบีย |
| 13.เลบานอน | 14.อินเดีย | 15.ศรีลังกา | 16.ลิเบีย | 17.ซูดาน | 18.แอลจีเรีย |
| 19.ไนจีเรีย | 20.ตุรกี | 21.เยเมน | 22.โอมาน | 23.จอร์แดน | 24.โซมาเลีย |

เอกสารในการทำวีซ่าจีนสำหรับหนังสือเดินทาง (กรณีทำวีซ่าแบบเดี่ยว ลูกค้าต้องดำเนินการยื่นด้วยตนเอง)

1.หนังสือเดินทางต้องมีอายุการใช้งานไม่ต่ำกว่า 6 เดือน นับจากวันหมดอายุ ถึงวันเดินทางไป-กลับ มิฉะนั้นบริษัทจะไม่รับผิดชอบกรณี ด้านตรวจคนเข้าเมืองปฏิเสธการเดินทางของท่าน

2.หนังสือเดินทางต้องมีหน้าว่าง สำหรับประทับตราวีซ่าและตราเข้า-ออก อย่างน้อย 2 หน้าเต็ม

3.รูปถ่ายหน้าตรง รูปสี 2 นิ้ว ถ่ายไม่เกิน 6 เดือน 2 ใบ **มีพื้นหลังสีขาวเท่านั้น** และต้องไม่ใช่สติ๊กเกอร์ หรือรูปพรินซ์จากคอมพิวเตอร์ (รูปใหม่ถ่ายไม่เกิน 6 เดือน อัดด้วยกระดาษสีโกดักและฟูจิ เท่านั้น)

4.สำเนาทะเบียนบ้าน, สำเนาบัตรประชาชน,ใบเปลี่ยนชื่อ-นามสกุล(ถ้ามี) ของผู้เดินทาง

หมายเหตุ : การขอวีซ่าจีนใช้เวลาประมาณ 4 วันทำการ

กรณีหนังสือเดินทางชาวต่างชาติ

กรุณาตรวจสอบเอกสารที่ต้องใช้ และ อาจมีค่าใช้จ่ายเพิ่มเติมกรุณาสอบถามข้อมูลกับทางบริษัท

- กรณีหนังสือเดินทางต่างตัว(เล่มเหลือง) ผู้เดินทางต้องไปดำเนินการขอวีซ่าเข้าประเทศจีนด้วยตนเอง เนื่องจากผู้เดินทางจะต้องไปแสดงตนที่สถานทูตจีน

***** ออกเดินทางขั้นต่ำ 20 ท่าน หากเดินทางต่ำกว่ากำหนด มีความจำเป็นต้องเรียกเก็บค่าใช้จ่ายเพิ่มเติม**





Global Tour Chiang mai

www.chiangmaiglobaltour.com Travel License No. 21/00421

Tel. (+66)53-234-488 Fax. (+66)53-234-404 IATA No. 35303866

Tourism Business Standard Excellent Level IAGTO No. 0323844

***** ออกเดินทางขั้นต่ำ 20 ท่าน หากเดินทางต่ำกว่ากำหนด มีความจำเป็นต้องเรียกเก็บค่าใช้จ่ายเพิ่มเติม ขอสงวนสิทธิ์ในการปรับเปลี่ยนราคาเพิ่ม หากมีการปรับขึ้นของภาษีน้ำมันหรือภาษีใดๆ จากสายการบิน**

*****การนับอายุเด็ก ใช้วัน เดือน ปีเกิด ตามหน้าพาสปอร์ต และวันที่เดินทาง เป็นเกณฑ์ในการนับอายุ*****

อัตราค่าบริการรวม

- 1.ค่าตัวเครื่องบินไปกลับ กรุงเทพฯ(DMK) – เส้นหยาง(SHE) – กรุงเทพฯ(DMK)
- 2.ค่าวีซ่าท่องเที่ยวจีนแบบกรุ๊ปสำหรับผู้ที่ถือพาสปอร์ตไทย (ต้องเดินทางไปและกลับพร้อมคณะเท่านั้น)
- 3.ค่าโรงแรมที่พัก 3 คืน (พักห้องละ 2 ท่าน หากพัก 3 ท่านในห้องเดียวกันจะเป็นห้องแบบเตียงคู่และเสริมเตียงสปริง)
- 4.ค่าอาหารทัวร์ (เช้า กลางวัน และเย็นหรือค่าตามที่ระบุไว้ในรายการ)
- 5.ค่าธรรมเนียมเข้าชมสถานที่ต่างๆ ตามที่ระบุไว้ในรายการ ค่ารถ ค่าจอดรถ ค่าทางด่วน ค่ามัดคูปอง
- 6.ค่าน้ำหนักกระเป๋าสัมภาระไม่เกิน 20 กก. ตามที่สายการบินกำหนด
- 7.ค่าประกันอุบัติเหตุตามกรมธรรม์วงเงิน 1,000,000 บาท ค่ารักษาพยาบาล ตามเงื่อนไขของบริษัทประกันภัยที่บริษัททำไว้**(ไม่ครอบคลุมถึงสุขภาพ การเจ็บไข้ได้ป่วย)**ทั้งนี้ขอมอบอยู่ในข้อจำกัดที่มีการตกลงไว้กับบริษัทประกันชีวิต **ทุกกรณี** ต้องมีใบเสร็จ และมีเอกสารรับรองทางการแพทย์ จากหน่วยงานที่เกี่ยวข้อง

อัตราค่าบริการไม่รวม

- 1.ค่าภาษีมูลค่าเพิ่ม 7% และภาษีหัก ณ ที่จ่าย 3% (กรณีต้องการใบเสร็จรับเงิน / ใบกำกับภาษี)
- 2.ค่าใช้จ่ายส่วนตัวที่นอกเหนือจากรายการ อาทิ ค่าอาหารและเครื่องดื่มที่สั่งเพิ่ม ค่าโทรศัพท์ ค่าโทรสาร ค่าทีวีช่องพิเศษ ค่ามินิบาร์ ค่าซักรีด ฯลฯ
- 3.ค่าทำหนังสือเดินทาง (Passport)
- 4.ค่าทำหนังสือเดินทางและวีซ่าชาวต่างชาติ และ ต่างด้าว
- 5.ค่าน้ำหนักกระเป๋าสัมภาระที่หนักเกินสายการบินกำหนด (ปกติ 20 กก.) กรณีน้ำหนักกระเป๋าเกินท่านต้องชำระค่าน้ำหนักกระเป๋าที่สายการบินโดยตรงตามที่ทางสายการบินเรียกเก็บ

6.(6.1)ค่าทิปไกด์และคนขับรถปิกกิ้ง 200RMB(หยวนจีน) ต่อทริป/ลูกค้า 1 ท่าน

(6.2)ค่าทิปหัวหน้าทัวร์ 500บาท ต่อทริป/ลูกค้า 1 ท่าน (เด็กต้องเสียค่าทิปเท่าผู้ใหญ่) / หรือให้มากเท่าที่ท่านประทับใจ

เงื่อนไขการจอง มัดจำท่านละ 8,000 บาทต่อท่าน และชำระส่วนที่เหลือก่อนวันเดินทางอย่างน้อย 15 วันล่วงหน้า (การไม่ชำระเงินมัดจำหรือชำระไม่ครบหรือเช็คธนาคารถูกระงับการจ่ายไม่ว่าด้วยสาเหตุใดได้ผู้จัดมีสิทธิยกเลิกการจัดหรือยกเลิกการเดินทาง)

การยกเลิกการจอง เนื่องจากเป็นราคาโปรโมชั่นตั๋วเครื่องบินเป็นราคาแบบซื้อขาด ต้องเดินทางตามวันที่ระบุบนหน้าตั๋วเท่านั้น เมื่อท่านตกลงจองทัวร์โดยจ่ายเงินมัดจำ หรือ ค่าทัวร์ทั้งหมดแล้ว ขอสงวนสิทธิ์ในการยกเลิกการเดินทาง หรือ เลื่อนการเดินทาง ขอสงวนสิทธิ์ในการคืนเงินไม่ว่ากรณีใดทั้งสิ้น เมื่อออกตั๋วไปแล้วในกรณีที่ท่านไม่สามารถเดินทางพร้อมคณะไม่ว่าด้วยเหตุผลใดก็ตาม ตัวเครื่องบินไม่สามารถนำมาเลื่อนวันหรือคืนเงินได้

หมายเหตุ :

กรุณาอ่านศึกษารายละเอียดทั้งหมดก่อนทำการจอง เพื่อความถูกต้องและความเข้าใจตรงกันระหว่างท่านลูกค้าและบริษัทฯ และเมื่อท่านตกลงชำระเงินมัดจำหรือค่าทัวร์ทั้งหมดกับทางบริษัทฯ แล้ว ทางบริษัทฯ จะถือว่าท่านได้ยอมรับเงื่อนไขข้อตกลงต่างๆ ทั้งหมด

1. บริษัทฯ ขอสงวนสิทธิ์ที่จะเลื่อนการเดินทางหรือปรับราคาค่าบริการขึ้นในกรณีที่ผู้ร่วมคณะไม่ถึง 20 ท่าน
2. ขอสงวนสิทธิ์การเก็บค่าน้ำมันและภาษีสนามบินทุกแห่งเพิ่ม หากสายการบินมีการปรับขึ้นก่อนวันเดินทาง
3. บริษัทฯ ขอสงวนสิทธิ์ในการเปลี่ยนเที่ยวบิน โดยมีต้องแจ้งให้ทราบล่วงหน้าเนื่องจากสาเหตุต่างๆ

Global Union Express (Chiangmai) CO.,LTD
35 CHANGMOI MUANG CHIANGMAI THAILAND 50300
gucenx@hotmail.com , tour@chiangmaiglobaltour.com





Global Tour Chiang mai

www.chiangmaiglobaltour.com Travel License No. 21/00421

Tel. (+66)53-234-488 Fax. (+66)53-234-404 IATA No. 35303866

Tourism Business Standard Excellent Level IAGTO No. 0323844

4. บริษัทฯ จะไม่รับผิดชอบใดๆ ทั้งสิ้น หากเกิดกรณีความล่าช้าจากสายการบิน, การยกเลิกบิน, การประท้วง, การนัดหยุดงาน, การก่อการจลาจล, ภัยธรรมชาติ, การนาสิ่งของผิดกฎหมาย ซึ่งอยู่นอกเหนือความรับผิดชอบของบริษัทฯ
5. รายการท่องเที่ยวสามารถสลับปรับเปลี่ยนได้ตามความเหมาะสม โดยคำนึงถึงผลประโยชน์ของผู้เดินทางเป็นสำคัญ
6. บริษัทฯ จะไม่รับผิดชอบใดๆ ทั้งสิ้น หากเกิดสิ่งของสูญหาย อันเนื่องมาจากความประมาทของท่าน, เกิดจากการโจรกรรม และ อุบัติเหตุจากความประมาทของนักท่องเที่ยวเอง
7. รายการนี้เป็นเพียงข้อเสนอที่ตรงได้รับการยืนยันจากบริษัทฯ อีกครั้งหนึ่ง หลังจากได้สำรองโรงแรมที่พักในต่างประเทศเรียบร้อยแล้ว โดยโรงแรมจัดในระดับใกล้เคียงกัน ซึ่งอาจจะปรับเปลี่ยนตามที่ระบุในโปรแกรม
8. การจัดการเรื่องห้องพัก เป็นสิทธิของโรงแรมในการจัดห้องให้กับกรุ๊ปที่เข้าพัก โดยมีห้องพักสำหรับผู้สูบบุหรี่ / ปอดบุหรี่ได้ โดยอาจจะขอเปลี่ยนห้องได้ตามความประสงค์ของผู้ที่เข้าพัก ทั้งนี้ต้องขึ้นอยู่กับความพร้อมให้บริการของแต่ละโรงแรม และไม่สามารถรับประกันได้
9. กรณีผู้เดินทางต้องการความช่วยเหลือเป็นพิเศษ อาทิเช่น ใช้วีวีแซร์ กรุณาแจ้งบริษัทฯ อย่างน้อย 7 วันก่อนการเดินทาง และอาจมีค่าบริการเพิ่มเติมของแต่ละสนามบิน มิฉะนั้น บริษัทฯ ไม่สามารถจัดการได้ล่วงหน้าได้
10. มัคคุเทศก์ พนักงานและตัวแทนของผู้จัด ไม่มีสิทธิในการให้คำสัญญาใด ๆ ทั้งสิ้นแทนผู้จัด นอกจากนี้มีเอกสารลงนามโดยผู้มีอำนาจของผู้จัดกำกับเท่านั้น
11. ผู้จัดจะไม่รับผิดชอบและไม่สามารถคืนค่าใช้จ่ายต่างๆ ได้เนื่องจากการเป็นเหตุมาจกจ่ายกับตัวแทนต่างๆ ในกรณีที่ผู้เดินทางไม่ผ่านการพิจารณาในการตรวจคนเข้าเมือง-ออกเมือง ไม่ว่าจะเป็นกองตรวจคนเข้าเมืองหรือกรมแรงงานของประเทศในรายการท่องเที่ยว อันเนื่องมาจากการกระทำที่ส่อไปในทางผิดกฎหมาย การหลบหนี เข้าออกเมือง เอกสารเดินทางไม่ถูกต้อง หรือ การถูกปฏิเสธในกรณีอื่น ๆ บริษัทฯ ขอสงวนสิทธิไม่คืนค่าบริการต่างๆไม่ว่ากรณีใดๆทั้งสิ้น
12. บริการนำดื่มท่านวันละ1ขวดต่อคนต่อวัน
13. การประกันภัย ที่บริษัทฯ ได้ทำไว้สำหรับความคุ้มครองผู้เดินทาง เป็นการการประกันอุบัติเหตุจากการเดินทางท่องเที่ยว ตาม พ.ร.บ. การท่องเที่ยว เท่านั้น **ไม่ได้ครอบคลุมถึง สุขภาพ การเจ็บไข้ได้ป่วย** ท่านสามารถขอซื้อเงื่อนไขกรมธรรม์ของบริษัทฯได้ และทางบริษัทฯ ถือว่าท่านได้เข้าใจและยอมรับข้อตกลงแล้วเมื่อท่านชำระเงินค่าทัวร์ (ท่านสามารถซื้อประกันสุขภาพ ในระหว่างการเดินทางได้ จากบริษัท ประกันทั่วไป และควรรศึกษาเงื่อนไขความคุ้มครองให้ละเอียด)
14. เมื่อท่านตกลงชำระเงินมัดจำหรือค่าทัวร์ทั้งหมดกับทางบริษัทฯ แล้ว ทางบริษัทฯ จะถือว่าท่านได้ยอมรับเงื่อนไขข้อตกลงต่างๆ ที่ได้ระบุไว้ทั้งหมด

Global Union Express (Chiangmai) CO.,LTD
35 CHANGMOI MUANG CHIANGMAI THAILAND 50300
gucn@hotmai.com , tour@chiangmaiglobaltour.com

